

Atliekų tvarkymo aktualijos Vilniaus pastatų administratoriams

2022 m. birželio 28 d.

Susitikimo tikslas

- Aptarti aktualius atliekų tvarkymo klausimus.

Aptarsime:

- Turto priežiūra,
- Teritorijų priežiūra,
- Bendrus atliekų tvarkymo klausimus.

Atliekų tvarkymas Vilniuje. Pagrindinės įmonės

Atliekų tvarkymo organizavimas:



Pakuočių organizacijos:



Atliekų vežėjai:



Pagrindiniai atliekų tvarkymo reglamentuojantys dokumentai

1. Vilniaus miesto atliekų tvarkymo taisyklės, patvirtinti Vilniaus miesto savivaldybės tarybos 2016-05-11 sprendimu Nr. 1-445;
2. LR Aplinkos ministro įsakymas „Dėl minimalių komunalinių atliekų tvarkymo paslaugos kokybės reikalavimų patvirtinimo“.

Turto priežiūra

- Namu bendro naudojimo objektų priežiūra rūpinasi pastato administratorius ar valdytojas.

Bendro naudojimo objektai:

- Konteinerinės patalpos - užtikrinama švara atitinkanti higienos reikalavimus;
- Konteineriai (požeminiai ar pusiau požeminiai bei sutartiniai PA kont.) – remontas, plovimas, dezinfekavimas;
- Pusiau požeminių konteinerių aikštelių perdavimas Vilniaus miesto savivaldybei (VMS).
- Kelio ženklai, stulpeliai, atitvarai - įrengimas, priežiūra.

Bendro naudojimo konteineriai

Bendrojo naudojimo komunalinių atliekų požeminiais, pusiau požeminiais ir antžeminiais konteineriais, jų priežiūra bei remontu privalo rūpintis jų savininkas;

- ES lėšomis įrengtų požeminių, pusiau požeminių ir antžeminių konteinerių savininkė yra VAATC
- Privačiomis lėšomis įrengtos požeminių, pusiau požeminių konteinerių aikštelės savininkas yra pastato bendraturčiai
- Pakuočių atliekų 0,77 ar 0,1 l talpos konteinerius vežėjo nuosavybė, kuriuos vežėjas stato nuomos pagrindu
- Privačios požeminių ar pusiau požeminių konteinerių aikštelės gali būti perleidžiamos nuosavybės teisė Vilniaus miesto savivaldybei (VMS)



Bendro naudojimo konteineriai

Bendrojo naudojimo komunalinių atliekų požeminiais, pusiau požeminiais ir antžeminiais konteineriais, jų priežiūra bei remontu privalo rūpintis jų savininkas;

ES lėšomis įrengtų požeminių, pusiau požeminių ir antžeminių konteinerių savininkė yra VAATC.

Privačiomis lėšomis įrengtos požeminių, pusiau požeminių konteinerių aikštelės savininkas yra pastato bendraturčiai.

Pakuočių atliekų 0,77 ar 0,1 l talpos konteinerius vežėjo nuosavybė, kuriuos vežėjas stato nuomos pagrindu



Privačios požeminių ar pusiau požeminių konteinerių aikštelės gali būti perleidžiamos nuosavybės teisė Vilniaus miesto savivaldybei (VMS).

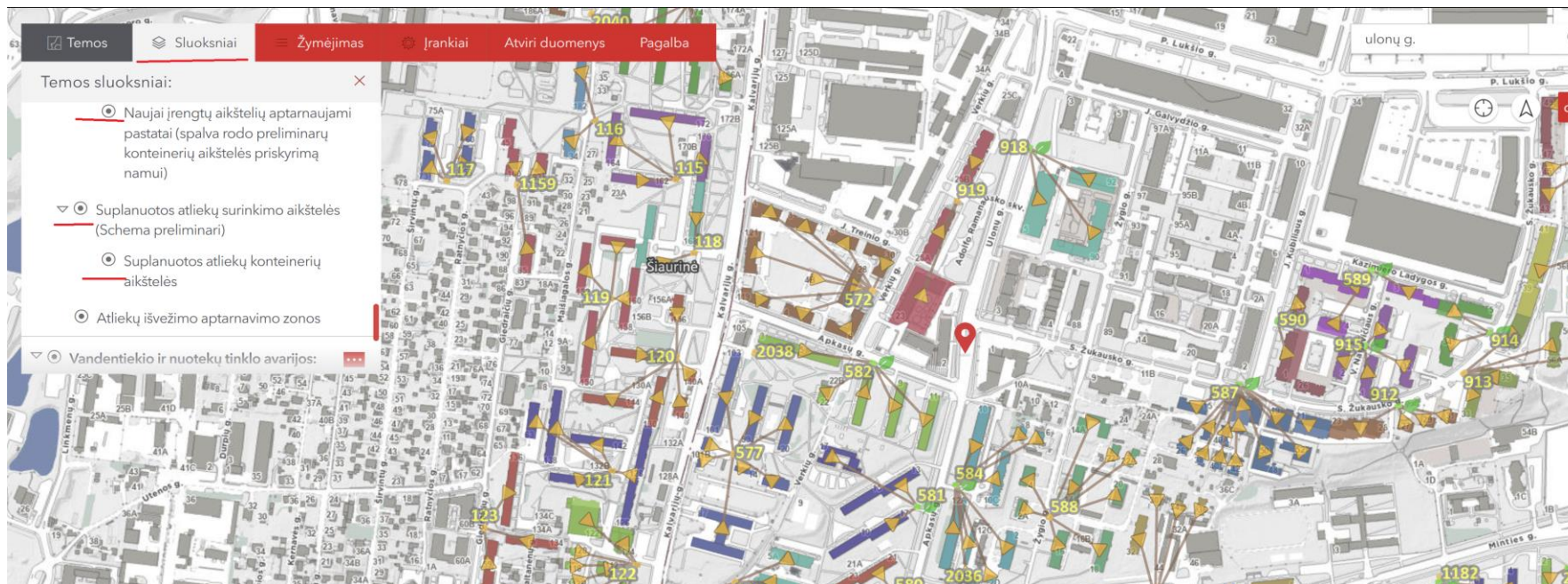
Konteinerių aikštelės Vilniaus mieste

- Vilniaus mieste gali būti naudojamos požeminių, pusiau požeminių arba antžeminių atliekų konteinerių aikštelės.
- ES lėšomis įrengtos požeminių, pusiau požeminių atliekų surinkimo konteinerių aikštelės yra skelbiamos svetainėje www.vilnius.lt. <https://maps.vilnius.lt/miesto-tvarkymas#layers>

Konteinerių aikštelės Vilniaus mieste

Konteinerių aikštelių vietos parenkamos taip:

- Nuo namo nutolę ne didesniu kaip 100 metrų atstumu. Matuojama tiesia linija nuo namo kampo;
- Privažiavimo galimybes atliekų vežėjui;
- Miesto komunikacija.



Komunalinių atliekų konteinerių aikštelių įrengimas

Vykdamt daugiabučių namų ar visuomeninės paskirties statinių rekonstrukcijos ar statybos darbus, privaloma numatyti ir (ar) įrengti mišrių komunalinių atliekų (pagal poreikį – ir maisto atliekų, nuo 2024 m. privaloma) bei pakuočių atliekų ir antrinių žaliavų surinkimo konteinerių aikšteles. Konteinerių poreikis privalo būti derinamas su atsakingais Savivaldybės ir VASA specialistais.



Komunalinių atliekų konteinerių aikštelių įrengimas

- Konteinerių aikštelės įrengimą privataus žemės sklypo ribose organizuoja ir finansuoja pats atliekų turėtojas.

Prieš

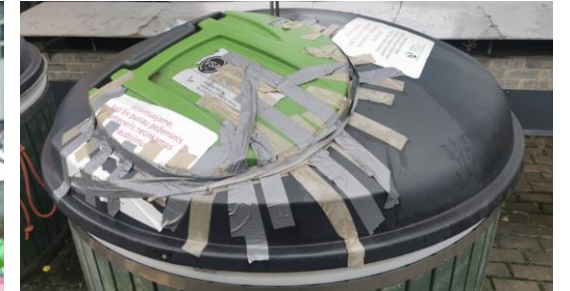


Po



Privačios konteinerių aikštelės Vilniaus mieste

Atliekų turėtojas ar jo įgaliotas atstovas privalo rūpintis sau nuosavybės teise priklausančių komunalinių atliekų konteinerių priežiūra bei remontu, plauti, dezinfekuoti tokius konteinerius.



Privačios konteinerių aikštelės Vilniaus mieste



VASA rekomendacijos bendrai atliekų aikštei

LR Aplinkos ministro įsakymas „Dėl minimalių komunalinių atliekų
tvarkymo paslaugos kokybės reikalavimų patvirtinimo“

Konteinerių įrengimas

- Aikštelės dydis parenkamas atsižvelgiant į atliekų turėtojų skaičių, objekto paskirtį;
- Aikštelė turi būti įrengta ne mažesniu kaip 10 m atstumu nuo pastato langų ir (ar) durų. Šios aikštelės įrengimo atstumas gali būti mažinamas, bet ne arčiau kaip iki 5 m nuo pastato langų ir (ar) durų tik gavus visų nekilnojamojo turto objekto savininkų ar jų įgaliotų asmenų, kuriems, įrengus komunalinių atliekų konteinerių aikštelę, atstumas bus mažesnis kaip 10 m nuo pastato langų ir durų, sutikimą.



Konteinerių įrengimas

- Priėjimas prie aikštelės turi būti **pritaikytas žmonėms su negalia**;
- Konteineriams įrengiama aikštelė su kieta danga (pvz., asfaltu, grindiniu ar panašiai);
- Aikštelės dangos nuolydis formuojamas taip, kad nuo jų kuo greičiau pasišalintų vanduo, pagal galimybes įrengiami latakai vandeniui nutekėti, o vanduo kuo trumpiausiu keliu nukreipiamas į trapus;
- Stoginė, apšvietimas, kameros ir kiti apsaugos būdai.

Privažiavimas ar pasiekiamumas

Savivaldybės vežėjui turi būti užtikrinta galimybė privažiuoti prie konteinerio ar neapsunkintas konteinerio aptarnavimas.

- Konteinerio stovėjimo vieta turi būti neužstatoma automobiliais;
- Neapribotas konteinerio pasiekimas aptvertoje (rakinamoje) teritorijoje;



Privažiavimas ar pasiekiamumas

- Susiaurinti privažiavimai (užstatoma automobiliais, neprižiūrimi želdiniai);
- Slidūs ir apsnigti keliai žiemos sezonu, pažliugę pavasarį ir rudenį.



Bendro naudojimo konteinerių pastatymas ar sužymėjimas

- Namų administratoriui ar valdytojui pradėjus administruoti naujai pastatytą pastatą dėl atliekų surinkimo konteinerių pastatymo ar įrengtų pusiau požeminių konteinerių sužymėjimo pateikia prašymą VASai (laisva forma el.paštu info@vasa.lt).
- Gavus prašymą, VASA kontrolieriai atvyksta įvertinti konteinerio stovėjimo vietą, ir, suderinus, ją patvirtina (prašymo nagrinėjimo trukmė – iki 10 d. d.)
- Pusiau požeminiai atliekų surinkimo konteineriai iki kol bus pradėti eksploatuoti privalo būti aptverti ar kitaip apribotas jų naudojimas
- Įvertinus pusiau požeminių atliekų surinkimo konteinerių aikštelę ir nustačius, kad konteinerių aikštelė atitinka visus reikalavimus VASA teikia užsakymą vežėjui konteinerius sužymėti bei įtraukti į atliekų išvežimo grafikus.
- Konteineris pastatomi ar sužymimi per 6 darbo dienas.
- Bendro antžeminio konteinerio dydis gali būti nuo 0,7 iki 1,1 kubo.

Teritorijų priežiūra

- DGA - konteinerių aikštelėse ar šalia jų neleistinai paliktas didžiųjų gabaritų atliekas VASA užsakymu surenka ir išveža DGA vežėjas. DGA ne prie konteinerių aikštelių tvarkosi pastato savininkai ar įgalioti asmenys (administratoriai, bendrijos);
- Žaliosios atliekos – atliekų turėtojai privalo užtikrinti tvarką savo žemės sklype;
- Automobilių detalės.



Ar žinai, kad

kiekvienas vilnietis-nekilnojamojo turto savininkas gali pasinaudoti nemokama didelių gabaritų atliekų išvežimo paslauga iš namų 1 kartą per 2 metus?

Užsisakyk didelių gabaritų atliekų išvežimą iš namų:

- vasa.lt savitarna – greičiausias būdas užsisakyti!
- Tel. Nr. 8 612 46476
- dga@vasa.lt

Kviečiame pasinaudoti mokama didelių gabaritų atliekų išvežimo paslauga, jei:

- jau pasinaudojai nemokamo išvežimo paslauga
- esi nekilnojamojo turto nuomininkas

Mokama paslauga suteikiama greičiau negu nemokama

Vilnieti, nepalik jokių atliekų prie konteinerių!



VILNIUS

www.vasa.lt Tel. Nr. 19118



NEMOKAMAI išvežame iki 200 kg didelių gabaritų atliekų

- Paslauga teikiama 1 kartą per 2 metus
- Paslauga gali pasinaudoti **Vilniaus būtų, namų savininkai (fiziniai asmenys)** – rinkliavos už mišrių komunalinių atliekų tvarkymą mokėtojai
- Išvežama iki 8 vnt. didelių gabaritų atliekų (1 vnt. svoris negali viršyti 25 kg, jeigu dėl didelio svorio ar gabaritų daiktas nešamas dviejų darbuotojų, tai laikoma dviejų vienetų paėmimu)
- Viršijus 200 kg svorį - 10 kg papildomo svorio kaina – 5 EUR
- Už didelių gabaritų daiktų išardymą yra atsakingas užsakovas



Atliekų tvarkymo gidas

Vilniečiams pritaikytą
Atliekų tvarkymo gidą
rasite www.vasa.lt arba
www.atliekugidas.lt

Tvarkykime atliekas teisingai!



Popierius ir kartonas



Plastikas ir metalas



Stiklas



Drabužiai ir tekstilė



Didelių gabaritų atliekos



Mišrios atliekos



Žaliosios atliekos



Dienos šviesos lempos



Elektroninė įranga



Padangos



Baterijos ir akumuliatoriai



Pavojingos atliekos



Mediena



Statybinės atliekos



Gyvsidabrio turinčios atliekos



Medikamentai

Vilniečiai, kurkime švarų Vilnių drauge!



Atliekų tvarkymo
gidas vilniečiui



www.vasa.lt Tel. Nr. 19118



Kontaktai

- Tel. 19118*
- Mob. 8 650 04949**
- El. p. info@vasa.lt
- pranesk@vasa.lt – informuoti apie perpildytus atliekomis konteinerius ir sąvartas prie jų.

Klientų aptarnavimo skyriai

- Smolensko g. 5, LT-03202 Vilnius
- Konstitucijos pr. 3, LT-09601 Vilnius (Vilniaus miesto savivaldybė)
- Spaudos g. 6-1, LT-05131 Vilnius (AB Vilniaus šilumos tinklai)



Klausimai?